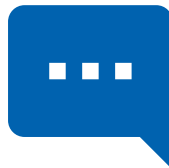
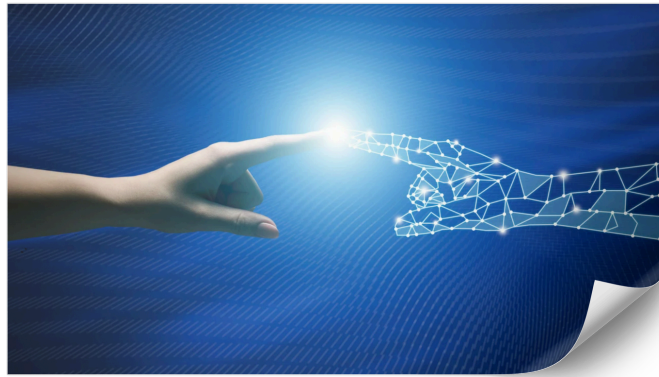


Der ZQ KI Mehrwert:



Kontakt:

Eduard-Spranger-Schule
07441-920 2201

espranger@ess-fds.de



Künstliche Intelligenz und maschinelles Lernen

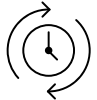
Zusatzqualifikation





Aufnahmevoraussetzungen

Auszubildende aller kaufmännischen und gewerblich-technischen Berufe (auch für externe Auszubildende)



Dauer

- 8 Monate Kursdauer ab November
- 70 Stunden Selbstlerninhalte
- 22 Stunden Präsenz inkl. Coaching
- 8 Stunden Anwendung im Betrieb



Anmeldung

Die Anmeldung erfolgt durch den Ausbildungsbetrieb direkt bei der Eduard-Spranger-Schule.



Prüfung

- 60 Minuten schriftliche IHK-Abschlussprüfung
- Bestandteile der Prüfung: Alle 4 Modulinhalte
- Prüfungsort ist die Eduard-Spranger-Schule



Abschluss

IHK-Zeugnis über erfolgreich bestandene Zusatzqualifikation "Künstliche Intelligenz und maschinelles Lernen"



Kosten

- Kosten für die Ausbildung an der Schule 500,00 Euro
- IHK Prüfungskosten

INNOVET KI B³

Künstliche Intelligenz in die berufliche Bildung bringen



Inhalte Zusatzqualifikation "Künstliche Intelligenz und maschinelles Lernen"

Modul A 22 Stunden

Grundbegriffe Künstlicher Intelligenz

Modul B 18 Stunden

Chancen, Herausforderungen, Ethik

Modul C 16 Stunden

Umgang mit Daten

Modul D 36 Stunden

Datenanalyse und maschinelles Lernen

Termine

5 Präsenztermine finden an
Freitagnachmittagen statt
(siehe Homepage Eduard-Spranger-Schule)

